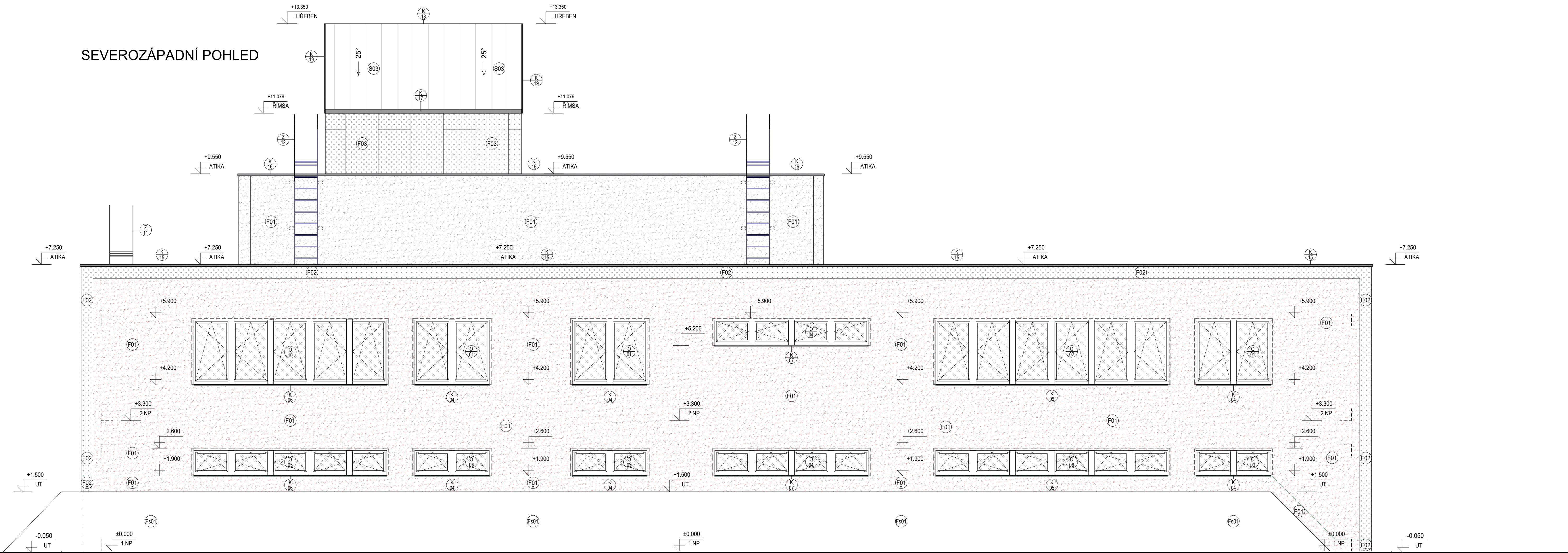
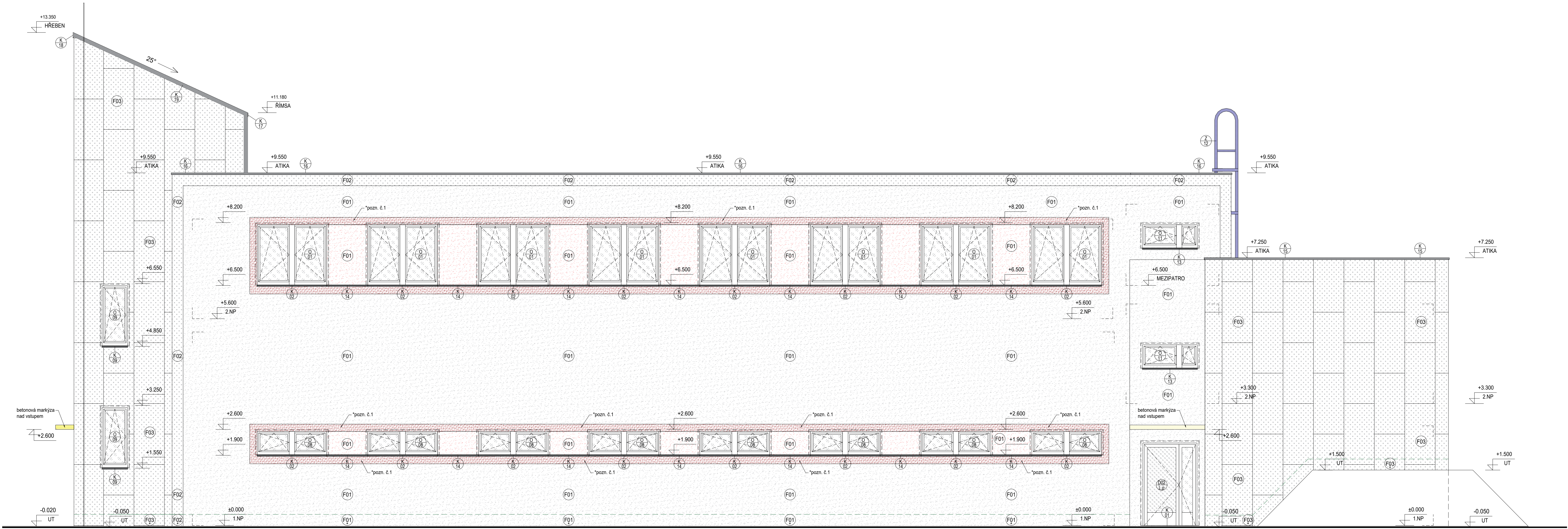


SEVEROZÁPADNÍ POHLED



SEVEROVÝCHODNÍ POHLED



LEGENDA MATERIÁLŮ A POVRCHŮ

- NAVRŽENÁ FASÁDNÍ OMÍTKA - ODSŤÍNÝ ŠEDÉ
PODROBNĚ VIZ VÝPIS SKLADEB - F01
- NAVRŽENÁ FASÁDNÍ OMÍTKA - ODSŤÍNÝ ČERVENÉ
PODROBNĚ VIZ VÝPIS SKLADEB - F01
- NAVRŽENÁ FASÁDNÍ OMÍTKA - ODSŤÍNÝ ČERVENÉ
PODROBNĚ VIZ VÝPIS SKLADEB - F01
- FASÁDNÍ OBKLAD CEMENTOTŘÍSKOVÝMI DESKAMI
PODROBNĚ VIZ VÝPIS SKLADEB - VIZ SKLADBA F02 A F03
- FASÁDNÍ OBKLAD CEMENTOTŘÍSKOVÝMI DESKAMI
PODROBNĚ VIZ VÝPIS SKLADEB - VIZ SKLADBA F04
- KLEMPÍRSKÉ PRVKY - PARAPETY, OPLECHOVÁNÍ, APOD.
PODROBNĚ VIZ VÝPIS KLEMPÍRSKÝCH PRVKŮ
- KLEMPÍRSKÉ PRVKY - PARAPETY, OPLECHOVÁNÍ, APOD.
PODROBNĚ VIZ VÝPIS KLEMPÍRSKÝCH PRVKŮ
- STŘEŠNÍ PRVKY VYSTUPUJÍCÍ NAD ROVINU STŘECHY
STŘEŠNÍ PRVKY, VĚTRACÍ HLAVICE, FIVE PANELE V POHLEDU, APOD.
- VÝPLNĚ OTVORŮ - ČIRÉ ZASKLENÍ
PODROBNĚ VIZ VÝPIS OKEN
- VÝPLNĚ OTVORŮ - PROSKLENÝ PANEĚL GARÁŽOVÝCH VRAT
PODROBNĚ VIZ VÝPIS DVEŘÍ A VRAT

OBECNÉ POZNÁMKY:

- NEDILNOU SOUČÁSTÍ PROJEKTOVÉ DOKUMENTACE JE TECHNICKÁ ZPRÁVA, VÝPIS SKLADEB KONSTRUKCÍ, KNIHA DETAILŮ A VÝPISY PRVKŮ
- HRANY OMÍTANÝCH KONSTRUKCÍ BUDOU VYZTUŽENY SYSTÉMOVÝMI FASÁDNÍMI PROFILY
- PROSTUPY V NOSNÝCH STĚNÁCH A STROPECH DO VELIKOSTI 150/150 mm, KTERÉ NEJSOU NAZNAČENY V PROJEKTOVÉ DOKUMENTACI, BUDOU DODATEČNĚ JADROVĚ VRTÁNY
- BARVNÉ ČLENĚNÍ JE NAVRŽENÉ JAKO REFERENČNÍ - FINÁLNÍ BARVNÉ ČLENĚNÍ BUDE NAVRŽENO ARCHITEKTEM V RÁMCI AUTORSKÉHO DOZORU. BUDE VZOROVÁNO A BUDE SCHVÁLENO INVESTOREM - NUTNĚ VZOROVAT A KOORDINOVAT S DODAVATELEM !!!
- POZN. č. 1 - LEMOVÁNÍ KOLEM OKEN A VRAT BUDE PROVEDENO V ŠÍŘCE 200mm A BUDE PROVEDENO DODÁČENÝMI PRUHY V RÁMCI TEPELNÉ IZOLACE Z MV V TL. 50mm

LEGENDA PRVKŮ:

- VÝPIS VÝPLNÍ OTVORŮ-OKNA
- VÝPIS VÝPLNÍ OTVORŮ-DVEŘE
- VÝPIS ZÁMEČNICKÝCH PRVKŮ
- VÝPIS KLEMPÍRSKÝCH PRVKŮ
- VÝPIS TRUHLÁRSKÝCH PRVKŮ
- VÝPIS OSTATNÍCH PRVKŮ

| ±0,000 = 319,60 m.n.m. B.p.v. | | | |
|---|--|-----------------------------------|-------------------------------------|
| HIP, Projektant části | Vypracoval | Zodp. projektant | Autorizační razítko |
| REINVEST spol. s r.o. K Novému Dvůru 897/66 152 00 Praha 4 IČO: 654 10 540 | Ing. Martin Uher Ing. Milan Matějovic tel.: +420 607 218 879 | Ing. Martin Uher ČKAIT 0013892 | |
| Stavebník | Městská část Praha 12, Generála Šišky 2375/6, 143 00 Praha 12 IČO: 00231151 | | |
| Místo stavby | pozemek parc. č. 358/0, parc. č. 180, parc. č. 133/4 katastrální území Cholupice [652393] | | |
| Obec | Praha - Cholupice | | |
| Akce | HASIČSKÁ ZBRJOJNICE CHOLUPICE | | |
| Část PD | D.1.1 ARCHITEKTONICKO-STAVEBNÍ ŘEŠENÍ | | |
| Výkres | SEVEROVÝCHODNÍ POHLED SEVEROZÁPADNÍ POHLED | Č. výkresu ASŘ 300 | Měřítko 1:50 Formát 15x A4 |
| | | Stupeň Datum | DPS 12 / 2024 Paré |